



Firma LONCIN MOTOR CO., LTD. je dnes **největším výrobcem** spalovacích motorů v Číně. Spalovací motory do travních sekaček a traktorů patří k hlavnímu výrobnímu programu firmy LONCIN MOTOR CO., LTD.

Motory LONCIN jsou postavené na **nové, patentované technologii** LCPower, díky které **plní nejpřísnější světové emisní limity** EPA III. Technologie LCPower je založena na regulaci emisí v motoru, kdy motor pracuje s **nižšími emisemi při vyšším výkonu**. Základem technologie LCPower je nový design spalovací komory motoru a souvisejících komponent.

Nová spalovací komora má menší poměr povrchu k objemu. Zapalovací svíčka je umístěna ve středu spalovací komory, aby se zkrátila vzdálenost šíření jiskry, a aby se palivová směs spalovala rychleji a efektivněji. Tím dochází k **větší účinnosti spalování a nižším emisím** výfukových plynů.

Nový sací a výfukový kanál ve spojení s optimalizovaným tvarem vačkového hřídele **zajišťuje lepší proudění vzduchu a nižší sací odpor**, aby se **minimalizovaly ztráty sání a výfuku**, a tím se **snižily odpory v motoru** během provozu. Upravené proudění vzduchu také **významně zlepšuje promísení paliva a vzduchu** ve válci, čímž palivová směs lépe a účinněji hoří.

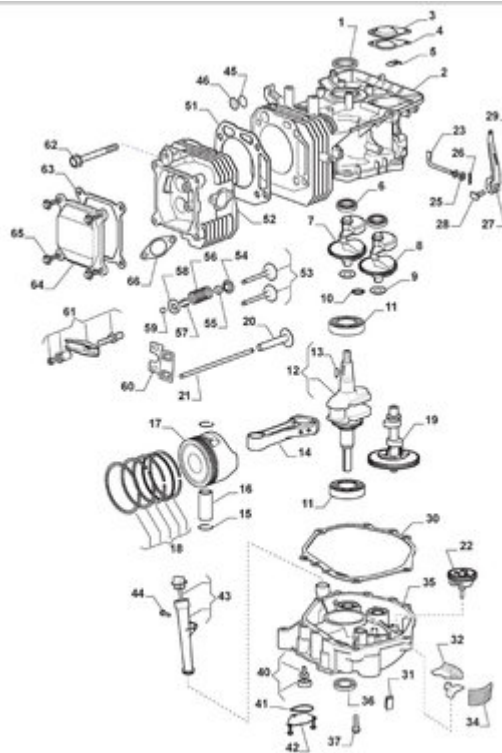
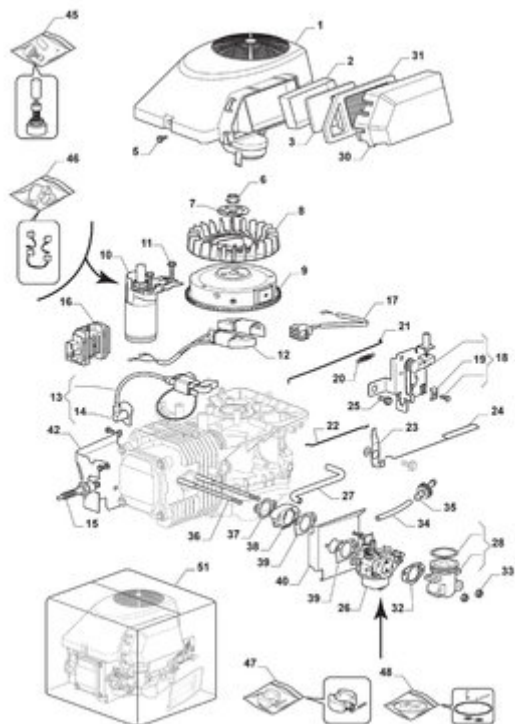
Nové pístní kroužky ve tvaru T **snižují emise oxidů uhlíku a zvyšují výkon motoru**. Díky novému tvaru a nižší hmotnosti pístních kroužků **dochází k menšímu tření**, ve válci se pohybují hladce, a tím mají delší životnost.

Nový systém zapalování s optimalizovaným časováním zapalování a větší energií jiskry umožňuje **plynulejší spalování směsi a vyšší výkon**.

Jemně laděný karburátor zajišťuje optimální poměr vzduchu a paliva a inovovaný design palivového rozprašovače pak **snižuje spotřebu a emise** výfukových plynů.

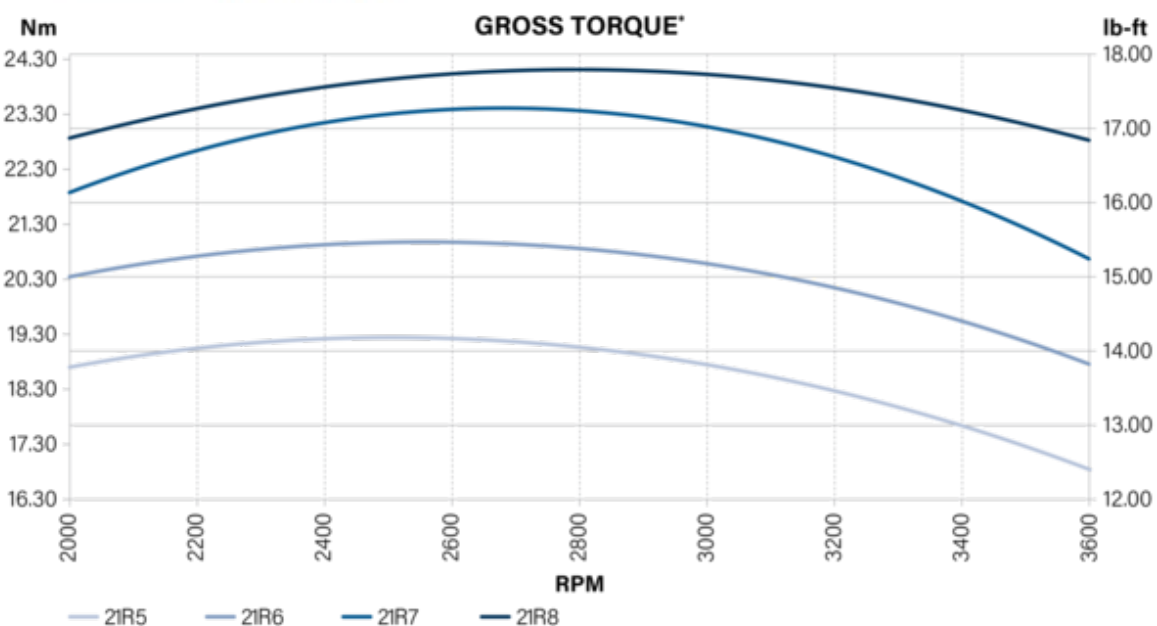
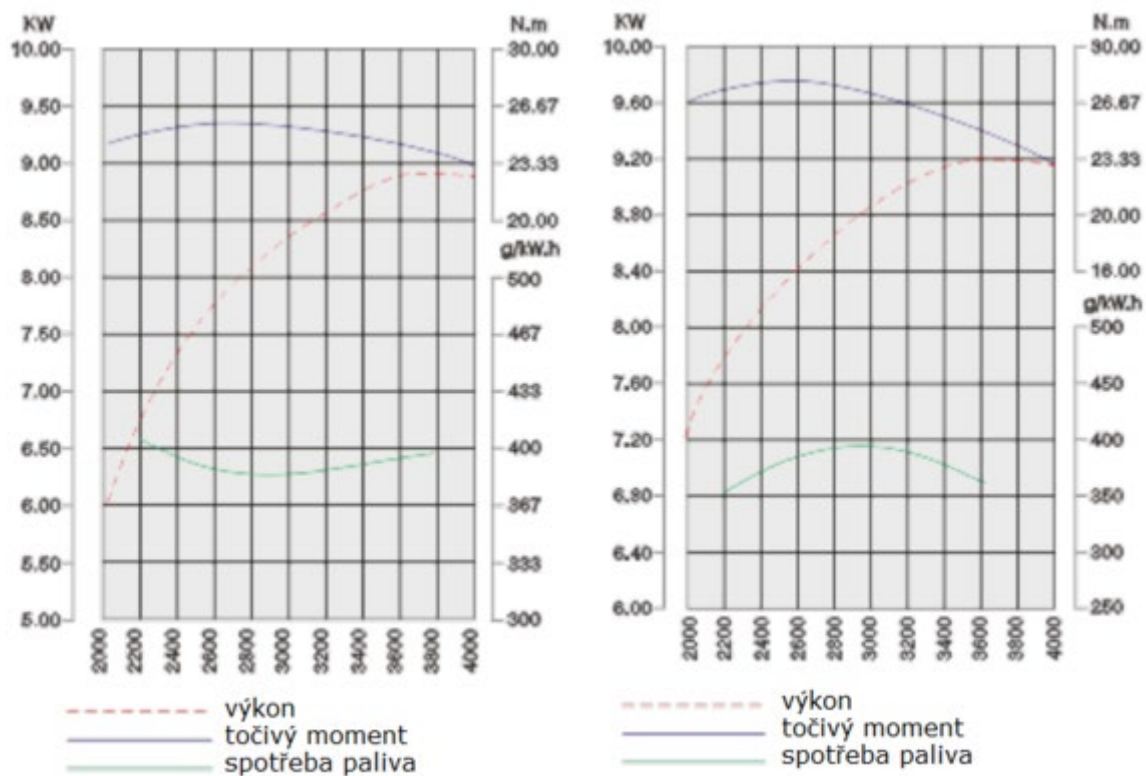
Optimalizovaný kompresní poměr snižuje teplotu spalování, což opět vede ke **snížení emisí oxidů dusíku a oxidů uhlíku**.

Nový design klikové hřídele pak zaručuje **klidný a vyvážený chod**. Motory jsou navíc vybaveny **dvěma vyvažovacími hřídelemi** s nalisovanými závažími, které rotují obráceným směrem, než hřídel kliková. To ještě více napomáhá ke **klidnému chodu a nízkým vibracím**. Tato technologie se používá v automobilovém průmyslu a v této kategorii motorů pro zahradní techniku je naprosto **unikátní**.



Mezi největší evropské odběratele motorů LONCIN patří firmy GGP (největší evropský výrobce sekaček a zahradních traktorů), německé AL-KO (výrobce sekaček) a motocyklová divize BMW (malé motocyklové motory).

Zvolená motorizace pro travní traktory zaručuje našim zákazníkům **nejvyšší možný výkon a spolehlivost za rozumnou cenu stroje**. Porovnejte si sami grafy krouticího momentu, který je pro kvalitní sečení jedním z nejdůležitějších parametrů.



* Power Ratings: The gross power rating for individual gasoline engine models is labelled in accordance with SAE (Society of Automotive Engineers) code J1940 Small Engine Power & Torque Rating Procedure, and is rated in accordance with SAE J1995. Torque values are derived at 2600 RPM for those engines with "rpm" called out on the label and 3060 for all others; horsepower values are derived at 3600 RPM. The gross power curves can be viewed at www.BRIGGSandSTRATTON.COM. Net power values are taken with exhaust and air cleaner installed whereas gross power values are collected without these attachments. Actual gross engine power will be higher than net engine power and is affected by, among other things, ambient operating conditions and engine-to-engine variability. Given the wide array of products on which engines are placed, the gasoline engine may not develop the rated gross power when used in a given piece of power equipment. This difference is due to a variety of factors including, but not limited to, the variety of engine components (air cleaner, exhaust, charging, cooling, carburettor, fuel pump, etc.), application limitations, ambient operating conditions (temperature, humidity, altitude), and engine-to-engine variability. Due to manufacturing and capacity limitations, Briggs & Stratton may substitute an engine of higher rated power for this engine.

Související fotografie

Z výroby Loncinu





Motory LONCIN



